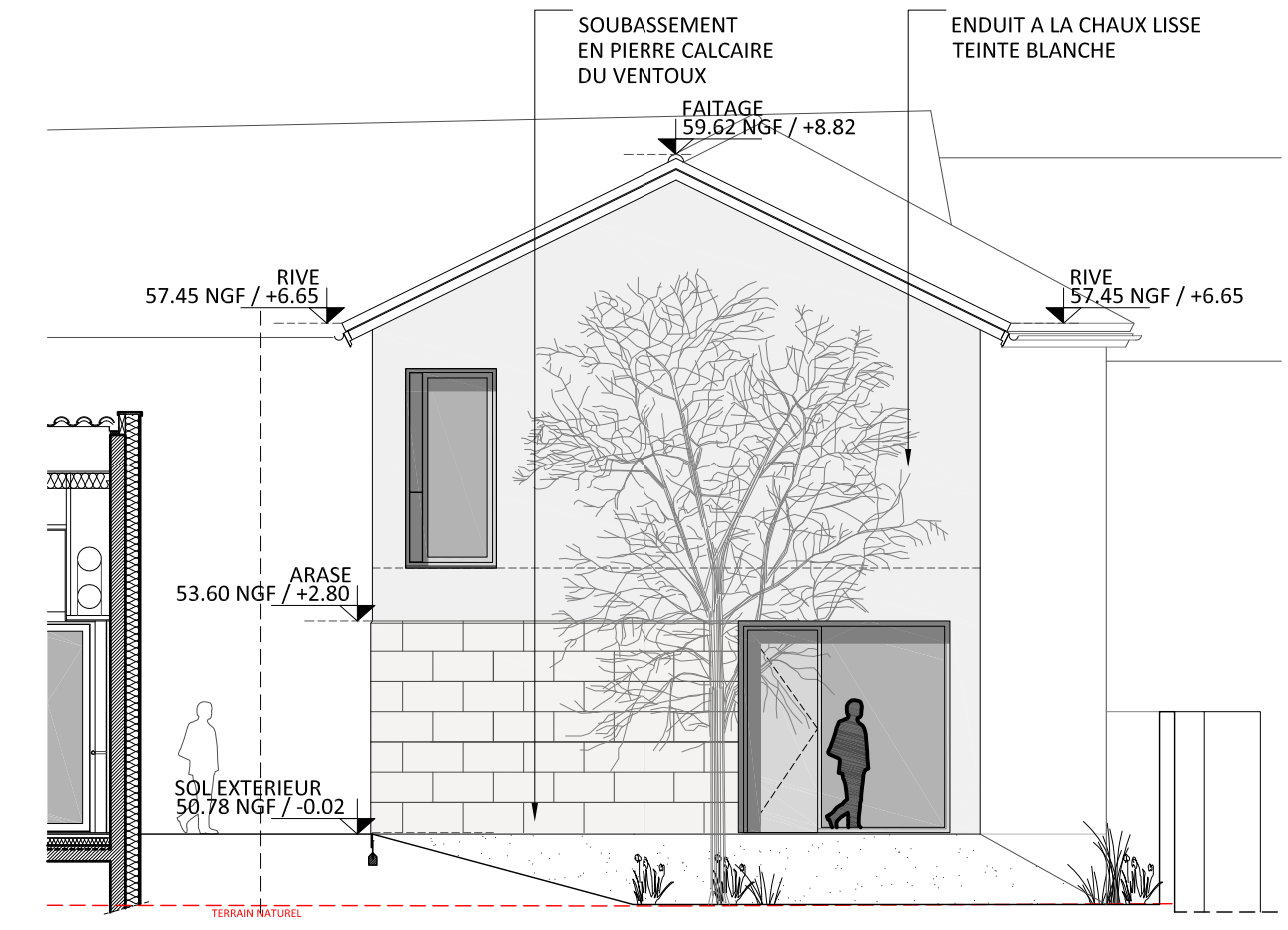
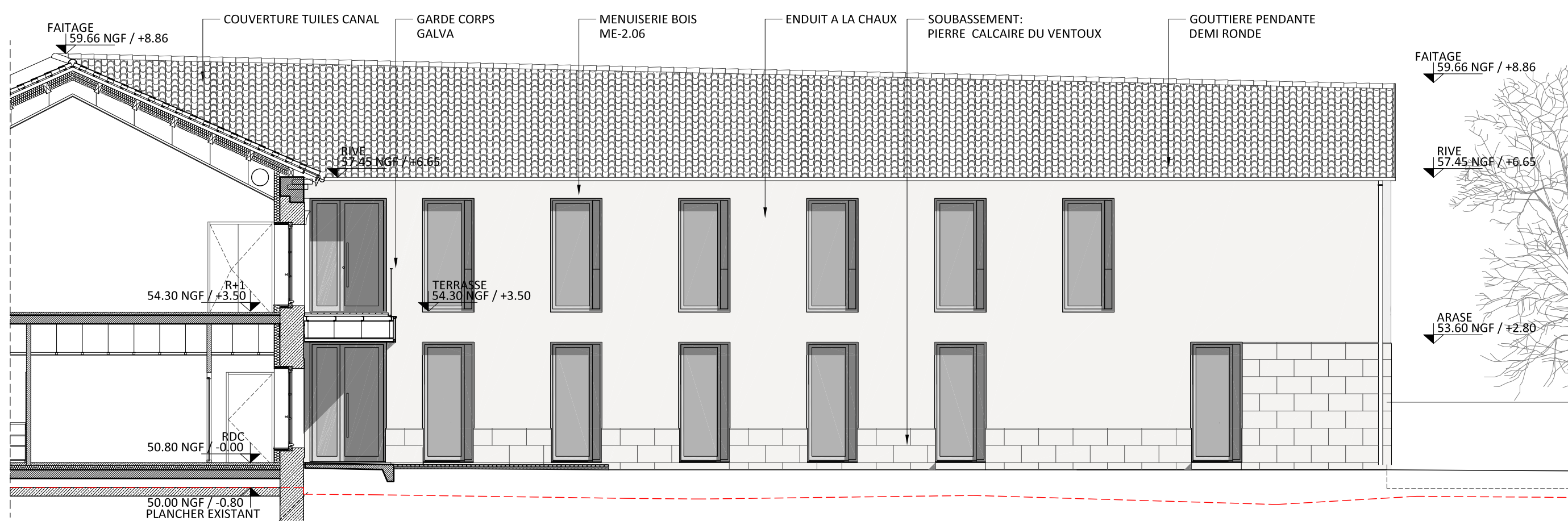


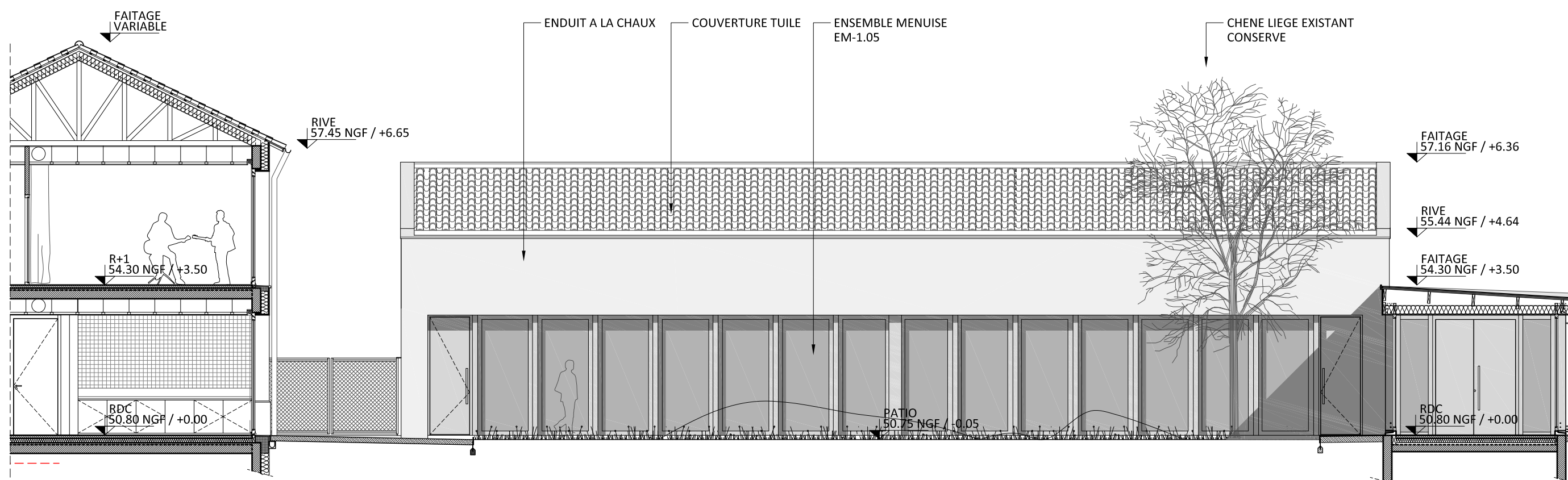
FACADE SUD / BAT. LAPEYRE - AILE NORD



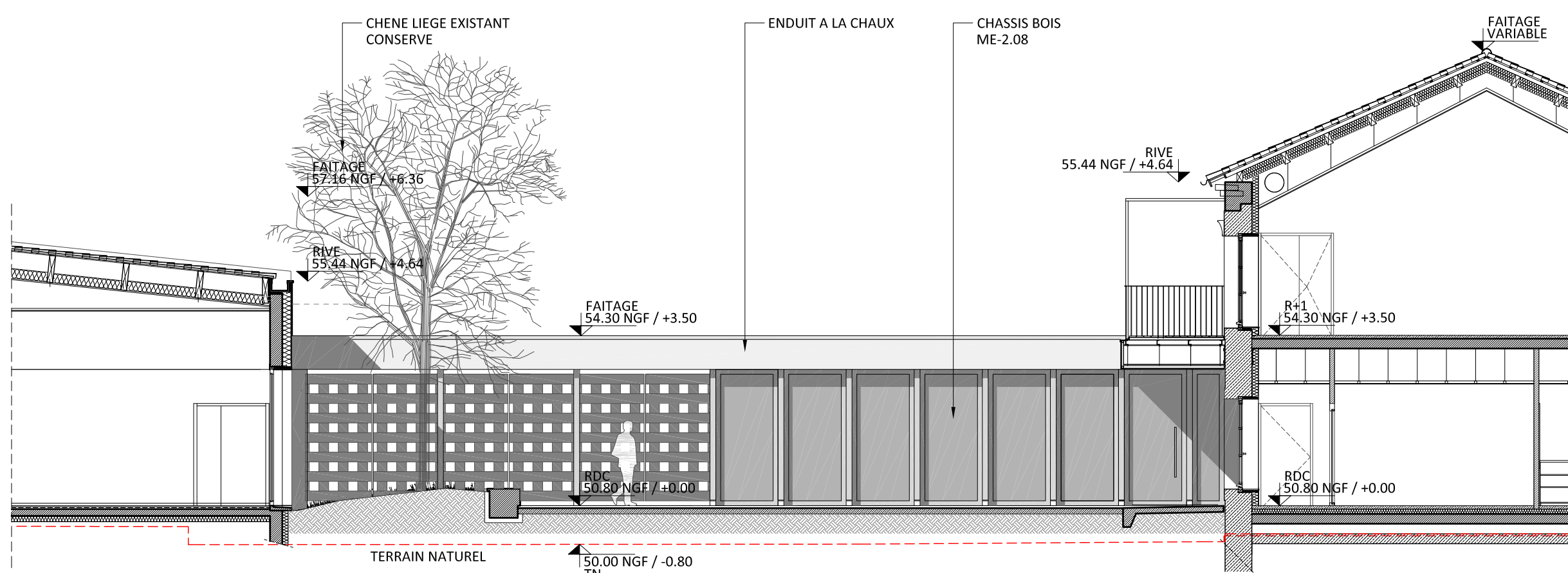
FACADE SUD / BAT. LAPEYRE - AILE EST



FACADE OUEST / BAT LAPEYRE - AILE EST



FACADE NORD / BAT. COCCINELLE



FACADE EST / PREAU

AFFAIRE	014-02 - CAB		
			
	<b>CONSTRUCTION D'UN POLE INTERGENERATIONNEL CABANNES</b>		
MAITRE D'OUVRAGE	<b>VILLE DE CABANNES</b> HOTEL DE VILLE PLACE DE LA MAIRIE 13440 CABANNES T / 04.90.90.40.40 F / 04.90.95.33.41		
ARCHITECTES	<b>MARTIN &amp; NOCHUMSON / M+N ARCHITECTURES</b> 10 PLACE DES AUGUSTINES 13002 MARSEILLE T / 04.91.90.43.22 F / 04.91.90.57.42 agence@mplusn.com www.mplusn.com		
PAYSAGISTES	<b>KANOPE</b> 63, RUE GRANDE FUSTERIE 84 000 AVIGNON T / 04.90.140.140 pierre@kanope.fr		
BUREAUX D'ETUDES	<b>SEE - BET TCE</b> PARC D'ACTIVITES 04190 LES MEES 34 RUE EXPILLY 13300 SALON DE PROVENCE T / 04.92.60.46.46 F / 04.92.30.46.51 see@seesa.fr		
	<b>SALAMANDRE - SSI</b> ANC. ROUTE DE DRAGUIGNAN 83490 LE MUY T / 04.94.19.60.76 F / 04.94.45.12.05 s.ssi@wanadoo.fr		
BUREAU DE CONTROLE	<b>DEKRA</b> PARC DE LA VALENTINE - VALLEE VERTE BAT. BOURBON 1 CS 40038 41 CHEMIN VICINAL DE LA MILLIERE 13011 MARSEILLE T / 04.90.56.03.90 F / 04.90.56.23.22		
SPS	<b>DEKRA INDUSTRIAL</b> ANCIENNE TANNERIE 264, AV. SAINTE CATHERINE 34140 MONTFAVET T / 04.90.32.66.06		
TITRE	<b>PLAN DES FACADES INTERIEURES</b>		PHASE <b>DCE</b>
FORMAT A1	AOUT 2014		ECH. 1/100
014-02 - M+N - DCE - FAC -			<b>302</b>
AFFAIRE	EMETTEUR	PHASE	NUMERO DE PLAN
<small>LES DETAILS ARCHITECTE SONT DONNES A TITRE INDICATIF. ILS NE DISPENSENT PAS L'ENTREPRISE DE L'ETABLISSEMENT DE TOUS LES PLANS D'EXECUTION DE SES OUVRAGES, AINSI QUE DES NOTES DE CALCUL CORRESPONDANTES ET DE L'ACCORD DU BUREAU DE CONTROLE.</small>			