

Construction d'un pôle intergénérationnel

Bâtiment Coccinelle Niveau RDC - Plan Electricité

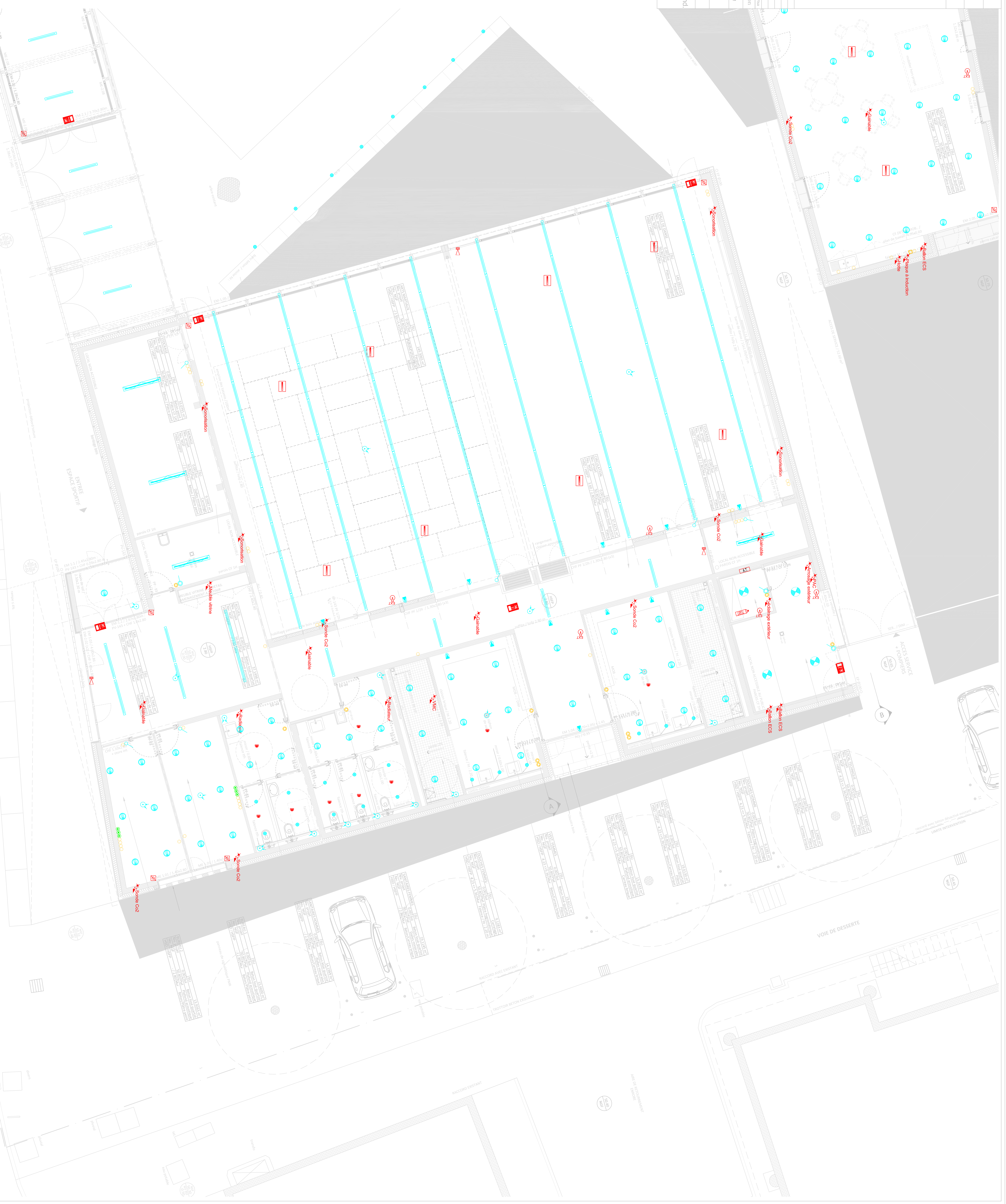
Statut	Date	Projet	Nature des modifications	Statut	Statut
Statut	Date	Projet	Nature des modifications	Statut	Statut

N° Affaire	Phase
14039MOP	DCE
Echelle : 1/50	
Plan n°	Ind.
EL01	

Les cotés sont donnés à titre indicatif, et devront être vérifiés sur site avant exécution.

- ### LEGENDE
- | | | | |
|--|------------------------------|--|--------------------|
| | Phase VOA | | PC 32 A + |
| | Balise de passage | | PC spéciale 16 A + |
| | Détecteur d'obstacle | | PC 16 A + |
| | Détecteur de présence | | PC 16 A + standard |
| | Diffuseur lumineux | | RJ45 |
| | Interrupteur simple auanche | | Phase HDMI |
| | Tableau d'origine technique | | Aliment. Métrique |
| | Extincteur | | T G.S.T |
| | Interrupteur Va et Vient | | DACS |
| | Interrupteur simple allumage | | Déclencheur manuel |
| | Armée différentielle | | Déclencheur sonore |
| | DBR | | |

- ### LEGENDE
- | | |
|--|--|
| | Luminaire de type 1, IP40 encastré 30W |
| | Luminaire de type 2, IP40 suspendu 30W |
| | Luminaire de type 3, IP68 60W |
| | Luminaire de type 4, IP44 encastré 2x17W |
| | Luminaire de type 5, IP65 encastré 82W |
| | Luminaire de type 6, IP65 18W |
| | Luminaire de type 7, 75 54W |
| | Luminaire de type 8, suspendu |
| | Luminaire de type 9, LED 24W |



Construction d'un pôle intergénérationnel

Bâtiment Lapeyre Niveau RDC - Plan Electricité

Statut	Projet en cours	Nature des modifications	Titre	SEB
Date	10/01/2014		Version	01
Les cotés sont donnés à titre indicatif, et devront être vérifiés sur site avant exécution				
N° Affaire	Phase	N° Affaire	Phase	
14039MOP	DCE			
Echelle : 1/50		Plan n°		
		ELO2		

Ssd
 Budes
 Engineering
 33000 NIMON DE PROVENCE
 16, 16A, 16B, 16C, 16D, 16E, 16F, 16G, 16H, 16I, 16J, 16K, 16L, 16M, 16N, 16O, 16P, 16Q, 16R, 16S, 16T, 16U, 16V, 16W, 16X, 16Y, 16Z
 Fax : 04 92 30 46 46
 Email : se@sebelec.fr
 Internet : http://www.sebelec.fr

- ### LEGENDE
- PC 32 A +T
 - PC spéciale 16 A +T
 - PC 16 A +T
 - PC 16 A +T dédoublé
 - R445
 - Phais HDMI
 - Atténua. numérique
 - T G.S.T
 - DACS
 - Déclencheur manuel
 - Déclencheur sonore
 - DBR
 - Phais VGA
 - Balise de brassage
 - Eclairage d'ambiance
 - Déclencheur de présence
 - Déclencheur lumineux
 - Interrupteur simple auanche
 - Tableau d'infos technique
 - Extincteur
 - Interrupteur VA et V&V
 - Interrupteur simple allumage
 - Arméeur différentiel

- ### LEGENDE
- Luminaire de type 1, IP40 encastré 30W
 - Luminaire de type 2, IP40 suspendu 60W
 - Luminaire de type 3, IP40 60W
 - Luminaire de type 4, IP44 encastré 2x17W
 - Luminaire de type 5, IP65 encastré 8,20W
 - Luminaire de type 6, IP65 18W
 - Luminaire de type 7, 75 54W
 - Luminaire de type 8, suspendu
 - Luminaire de type 9, LED 24W



