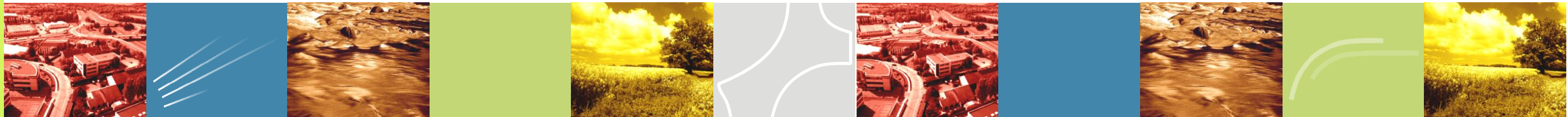


SCADRE
SE
DE
VIE
GESTION
DES
MILIEUX
AQUATI
C
A
I
R
S
A
N
T
E
M
E
N
T
R
I
S
Q
U
E
D
E
V
E
L
O
P
P
E
M
E
N
T
H
Y
D
R
A
B
I
L
I
T
E

Commune de Cabannes



ELABORATION DU ZONAGE PLUVIAL

Rapport d'étude

MAITRE D'OUVRAGE

Commune de Cabannes

OBJET DE L'ETUDE

ELABORATION DU ZONAGE PLUVIAL

N° D'AFFAIRE	M15085
--------------	--------

Intitulé du rapport

Rapport d'étude

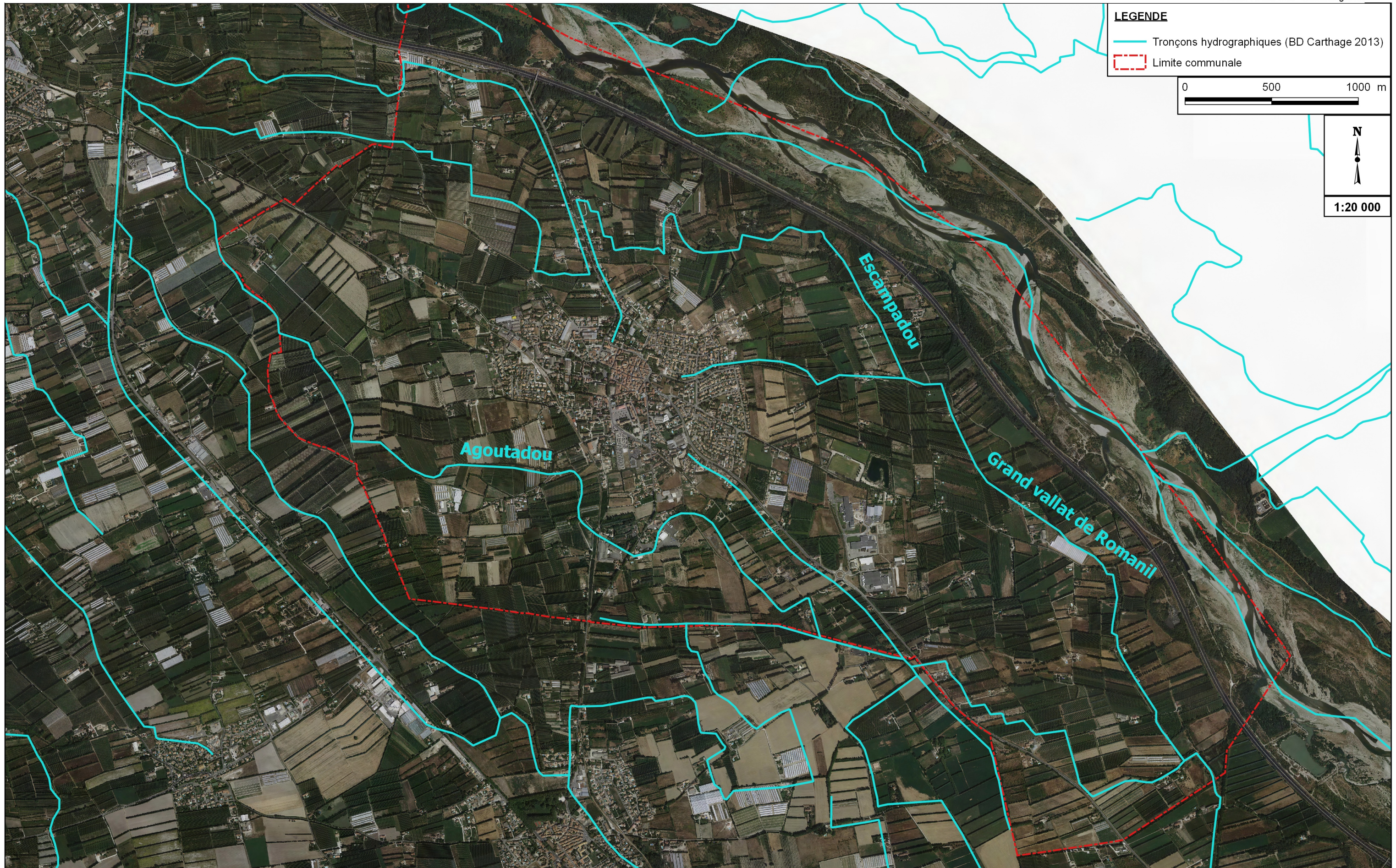
V2	Juin 2016	Pascal JOUVE	Philippe DEBAR	
N° de version	Date	Etabli par	Vérifié par	Description des modifications / Evolutions

LISTE DES PLANCHES

Planche n°1 : Réseau hydrographique	4
Planche n°2 : Réseau pluvial	5
Planche n°3 : Découpage en bassins versants.....	6
Planche n°4 : Occupation des sols	7
Planche n°5 : Coefficients de ruissellement des bassins versants (T = 2 ans).....	8
Planche n°6 : Capacité de plein bord du réseau.....	9
Planche n°7 : Insuffisances du réseau.....	10
Planche n°8 : Volumes débordés pour une pluie d'occurrence 2 ans.....	11
Planche n°9 : Volumes débordés pour une pluie d'occurrence 10 ans.....	12
Planche n°10 : Zonage pluvial.....	13

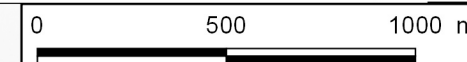
Réseau hydrographique principal

Source : fonds IGN - Cadastre.gouv.fr



Vue globale du réseau pluvial

Source : fonds IGN - Cadastre.gouv.fr



LEGENDE

- Réseau pluvial aérien
- Réseau pluvial enterré
- Réseau unitaire
- Exutoires
- - - Limite communale



1:20 000

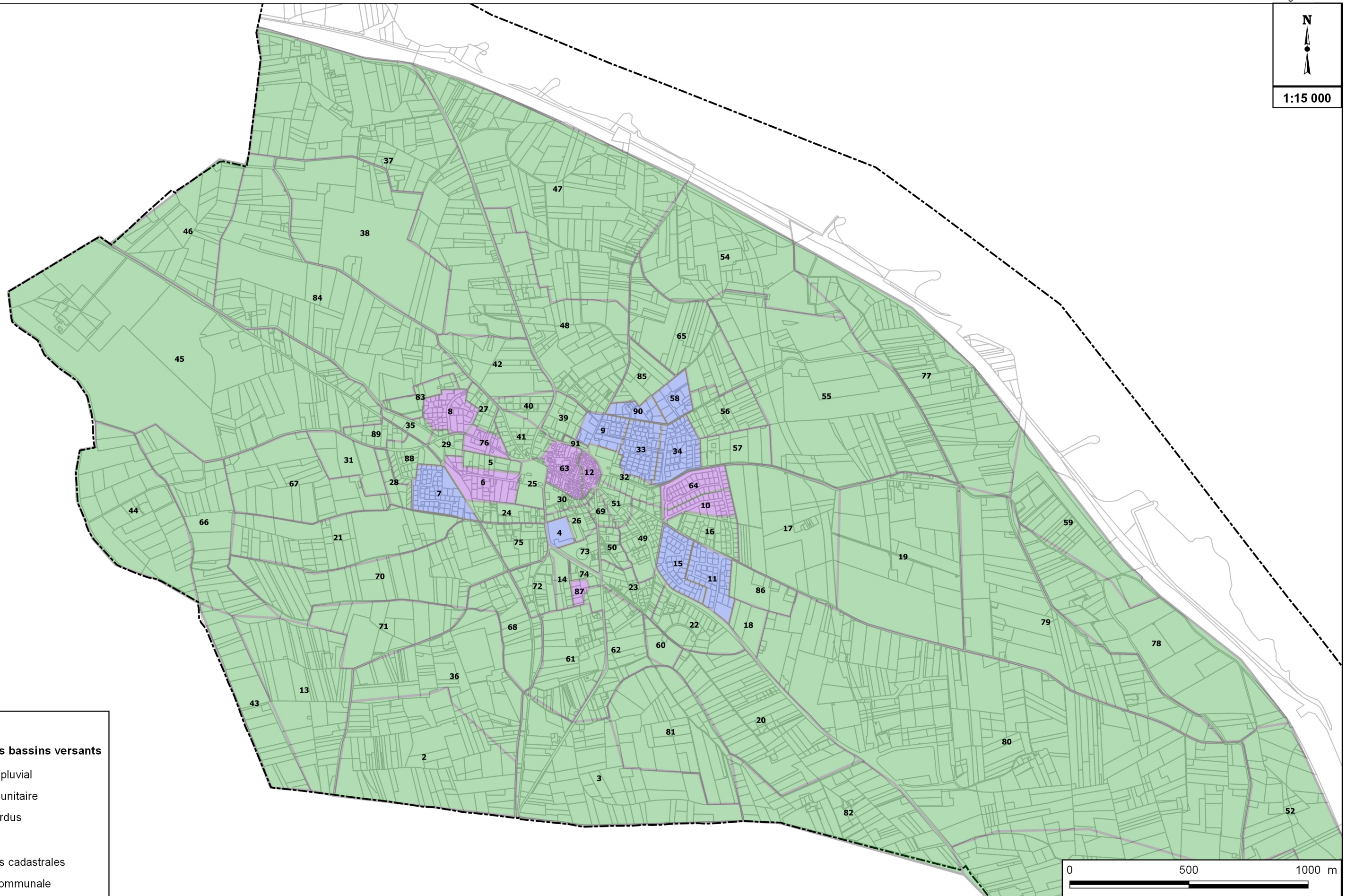


Découpage en bassins versants

Source : fonds IGN - Cadastre.gouv.fr



1:15 000



LEGENDE

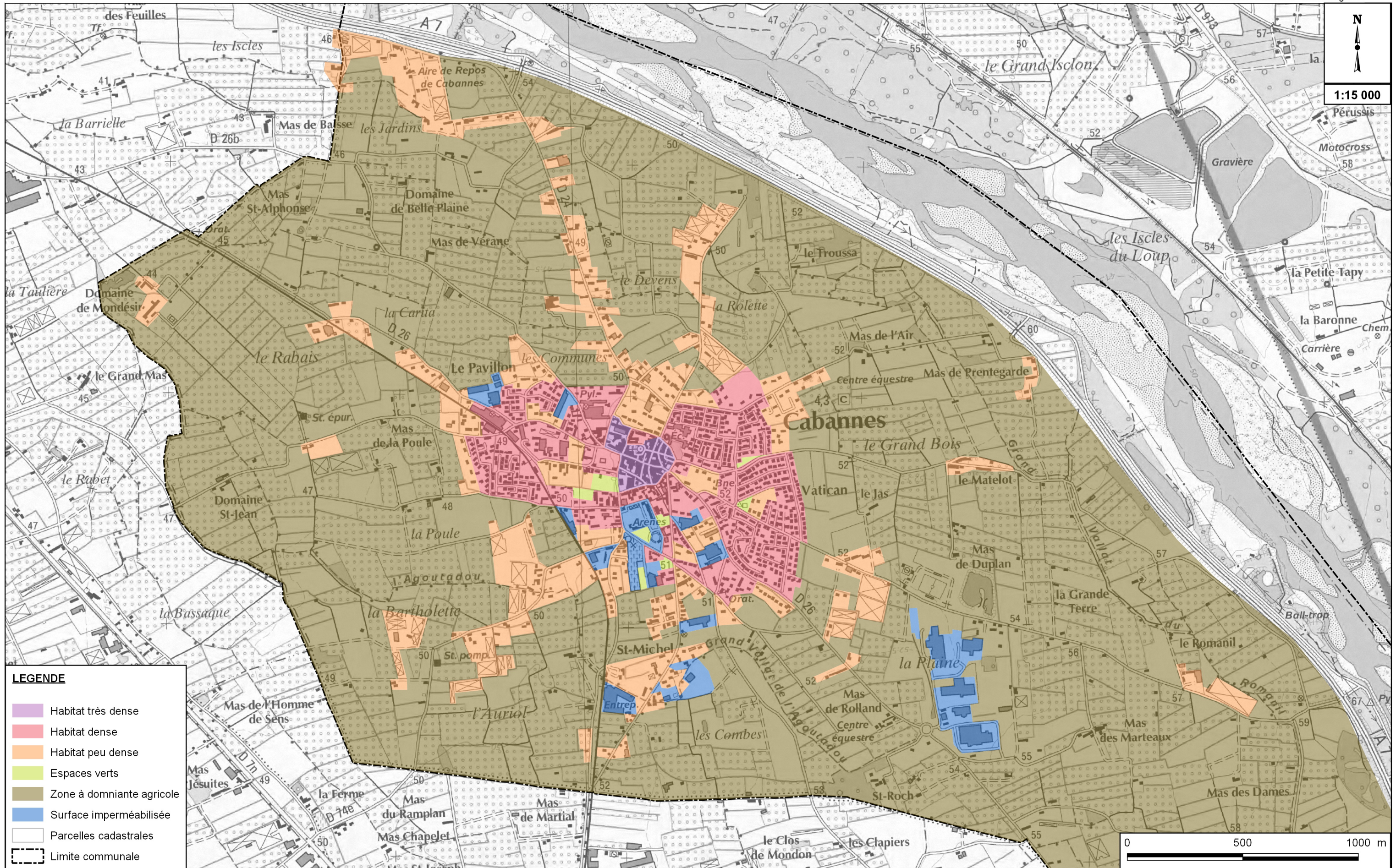
Destination des bassins versants

- Réseau pluvial
- Réseau unitaire
- Puits perdus

- Parcelles cadastrales
- Limite communale

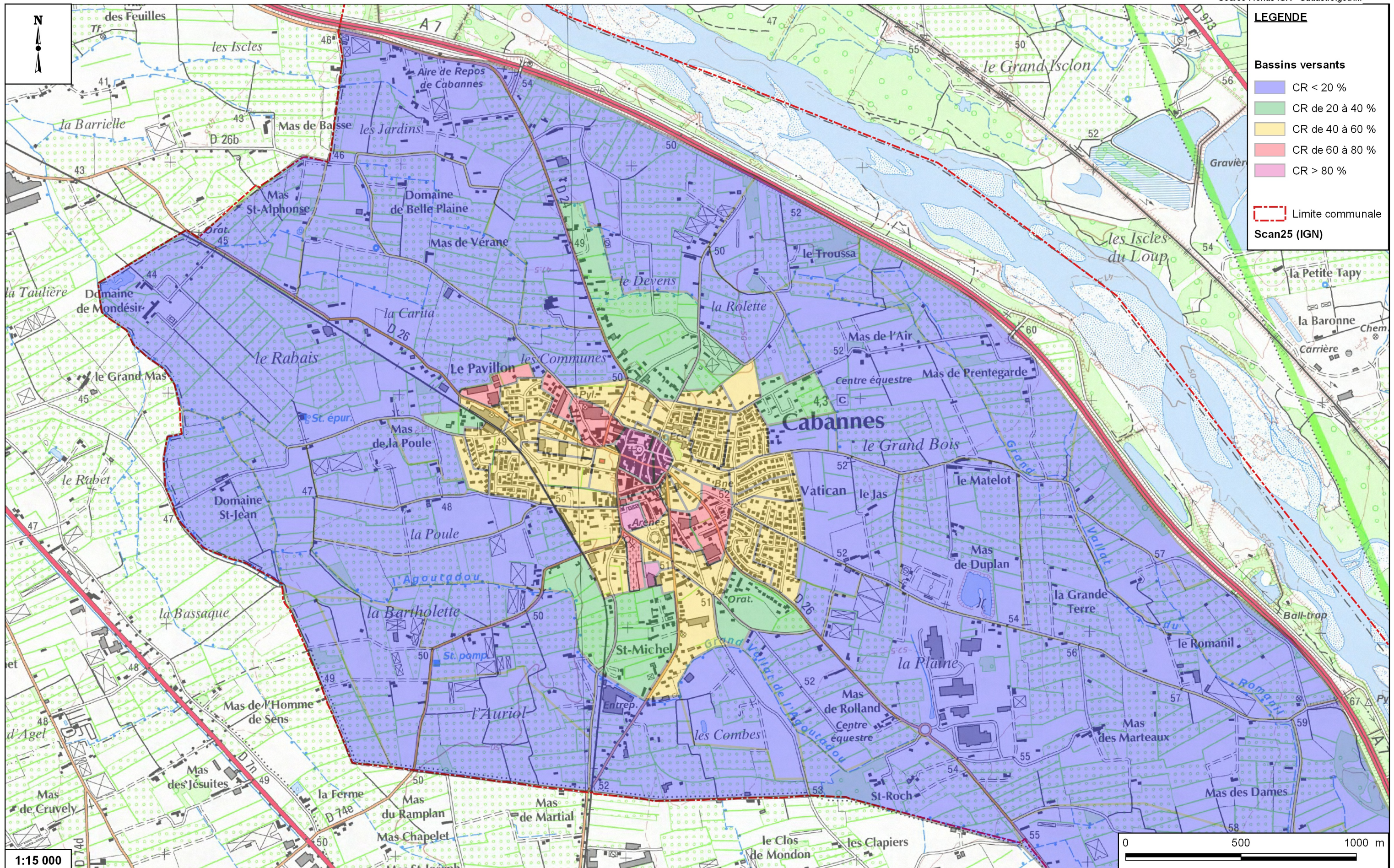
Typologie de l'occupation des sols

Source : fonds IGN - Cadastre.gouv.fr



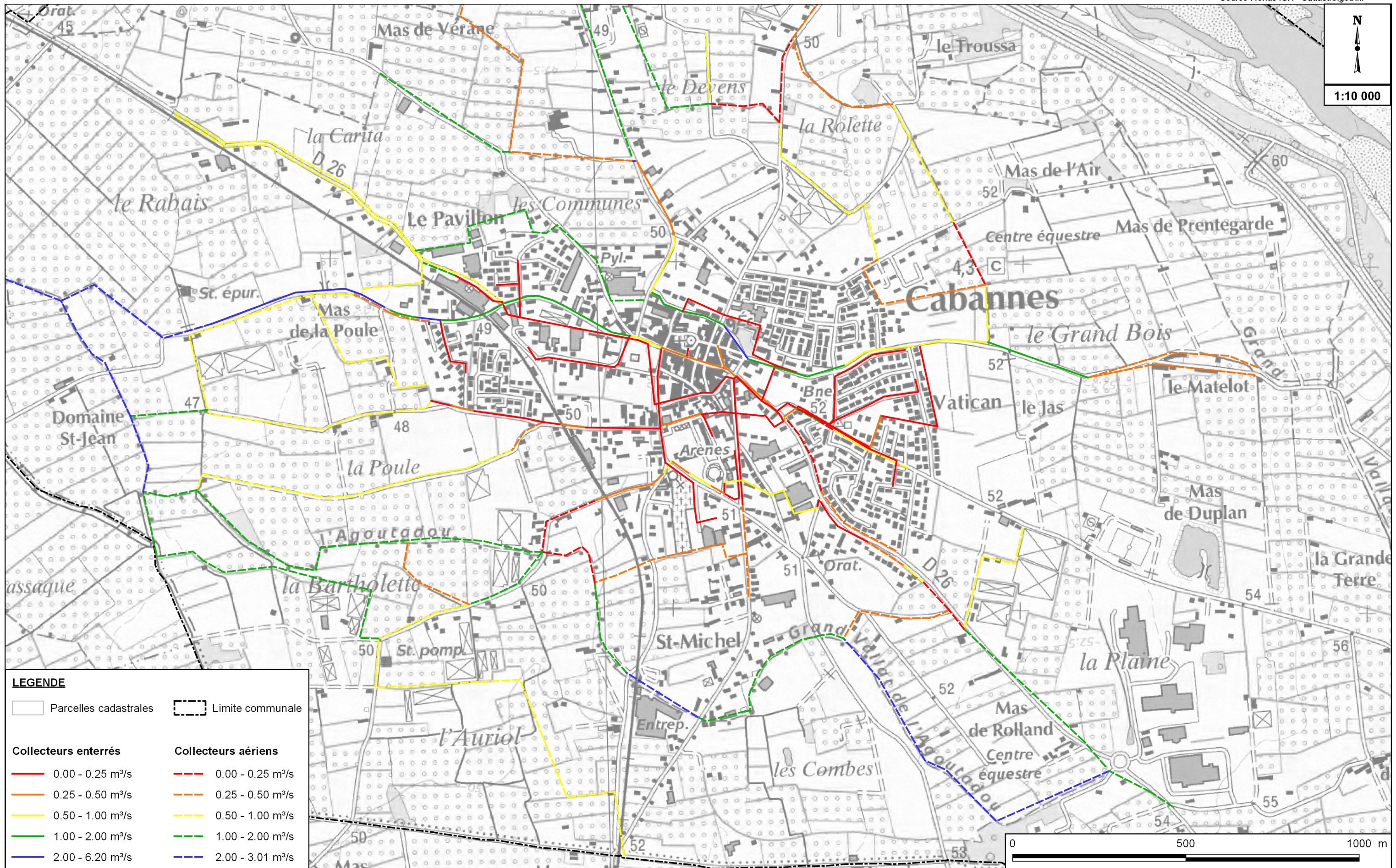
Coefficients de ruissellement pour une pluie de période de retour T = 2 ans

Source : fonds IGN - Cadastre.gouv.fr



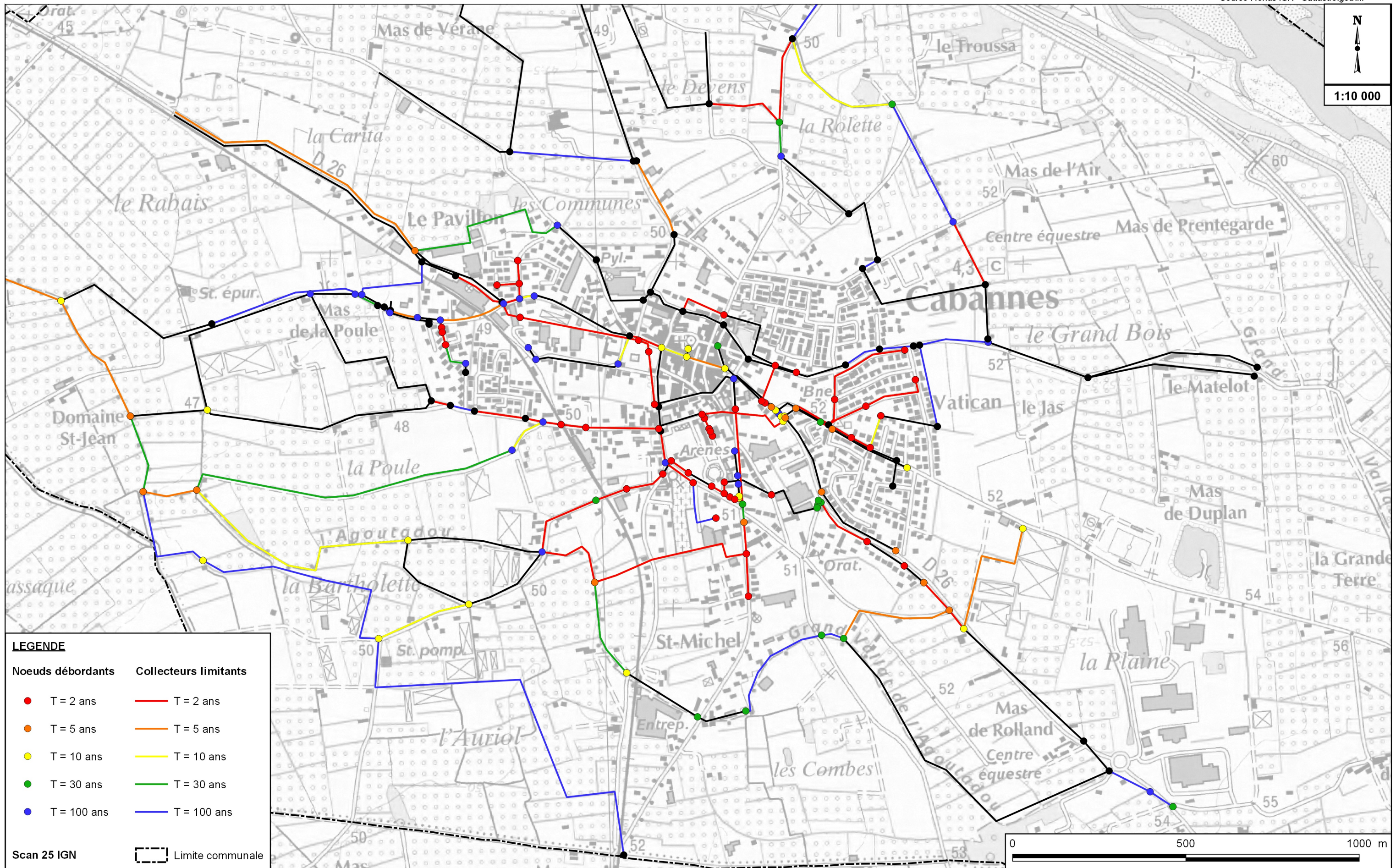
Capacité hydraulique des tronçons du réseau

Source : fonds IGN - Cadastre.gouv.fr



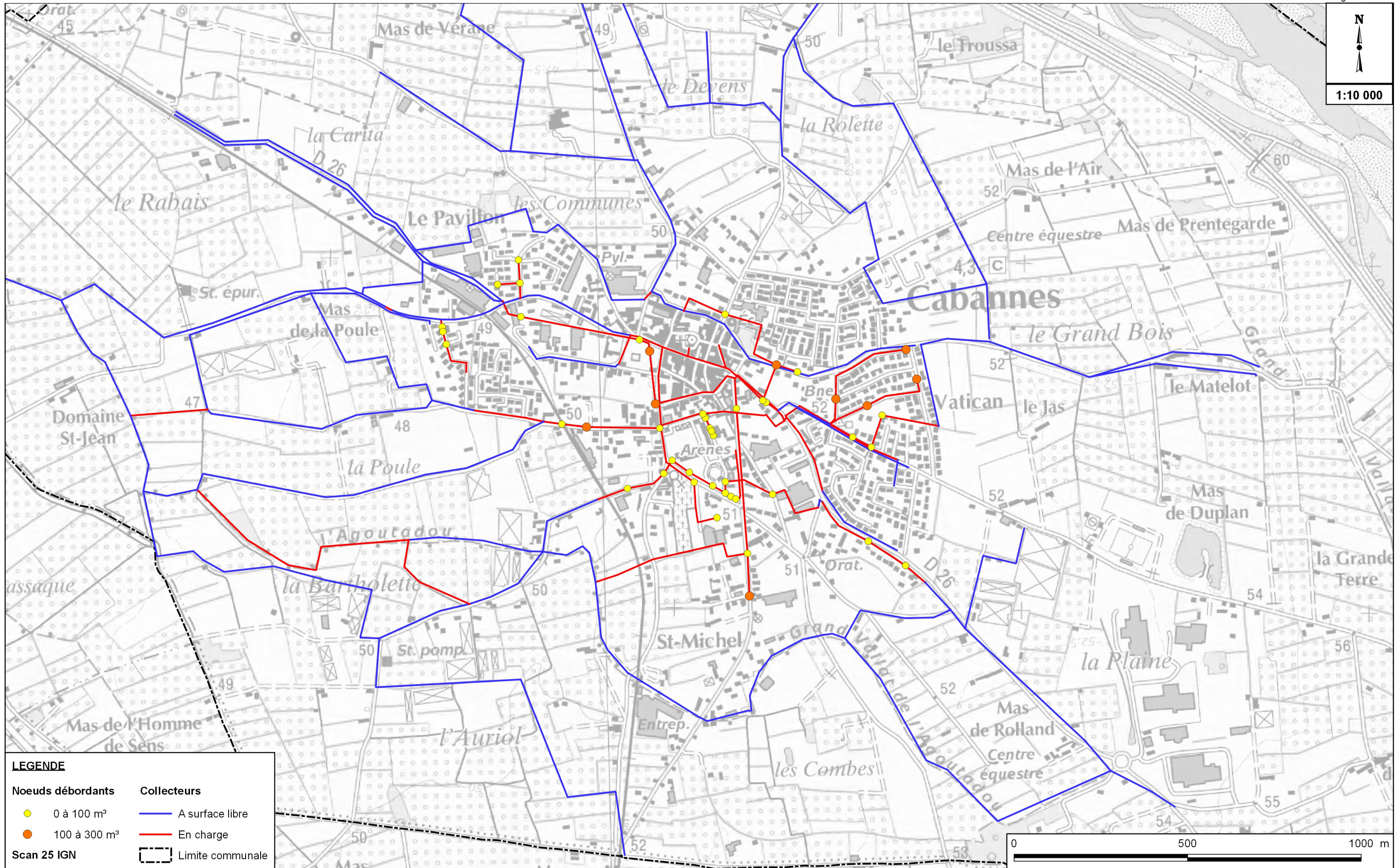
Occurrence de l'insuffisance des tronçons et de débordement des noeuds

Source : fonds IGN - Cadastre.gouv.fr



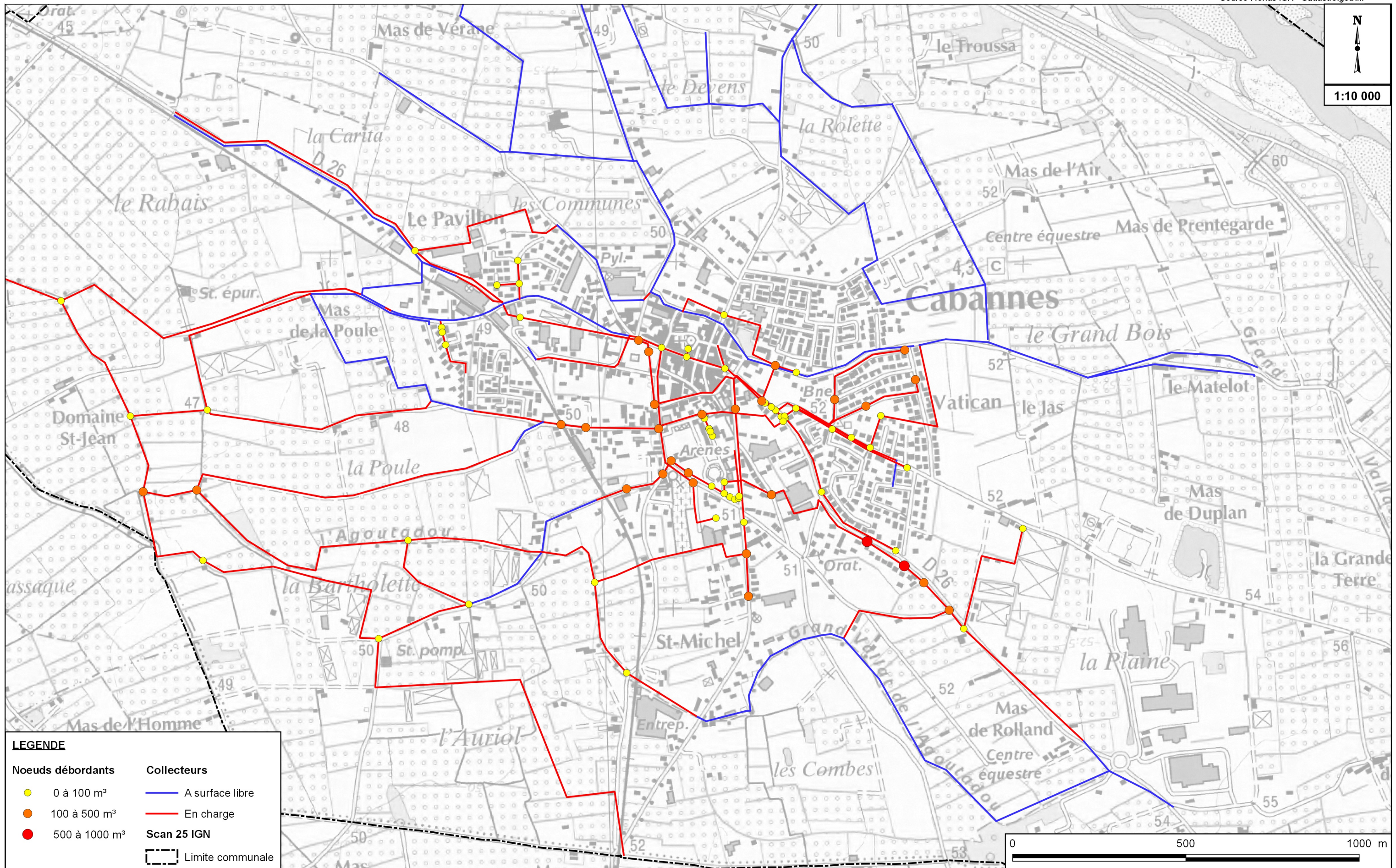
Volumes débordés - Pluie d'occurrence 2 ans

Source : fonds IGN - Cadastre.gouv.fr



Volumes débordés - Pluie d'occurrence 10 ans

Source : fonds IGN - Cadastre.gouv.fr

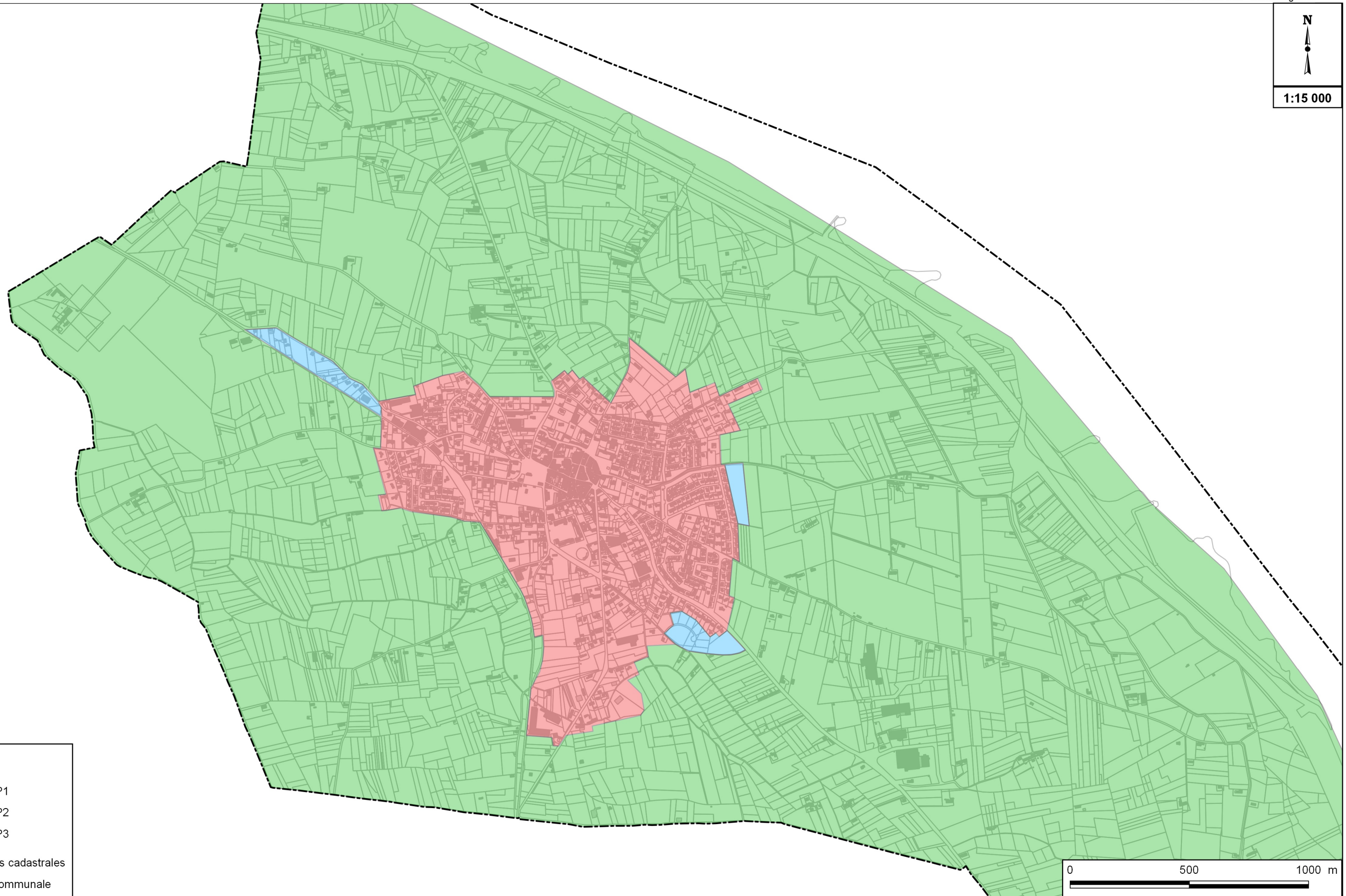


Zonage pluvial

Source : fonds IGN - Cadastre.gouv.fr



1:15 000



LEGENDE

- Zone EP1
- Zone EP2
- Zone EP3
- Parcelles cadastrales
- Limite communale